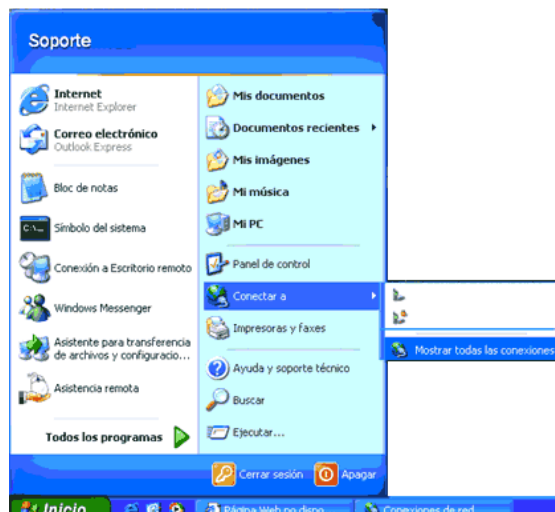




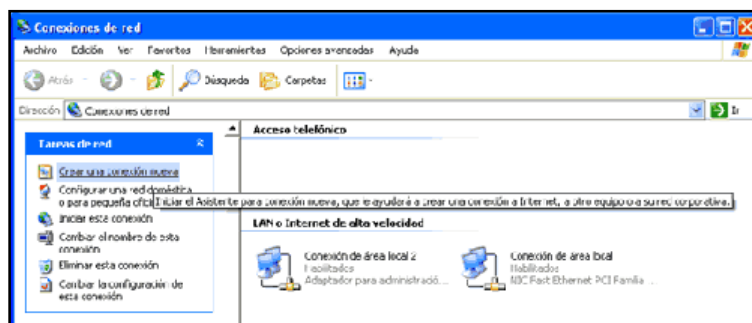
CONEXIÓN A PANCHONET

En Windows XP

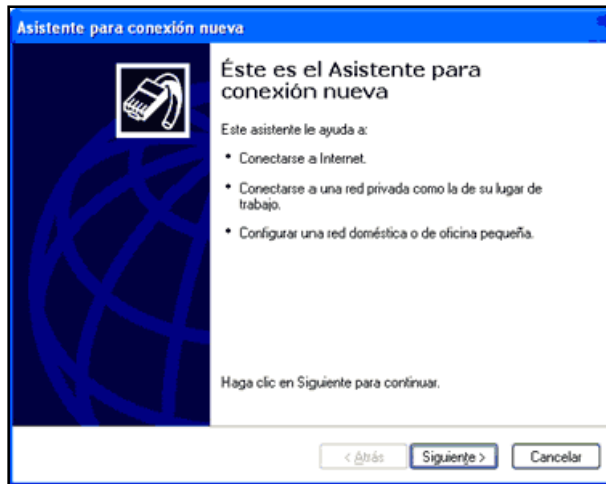
1. Pulsa el botón **Inicio**
2. Haz un clic en **Conectar a** y selecciona **Mostrar todas las conexiones**



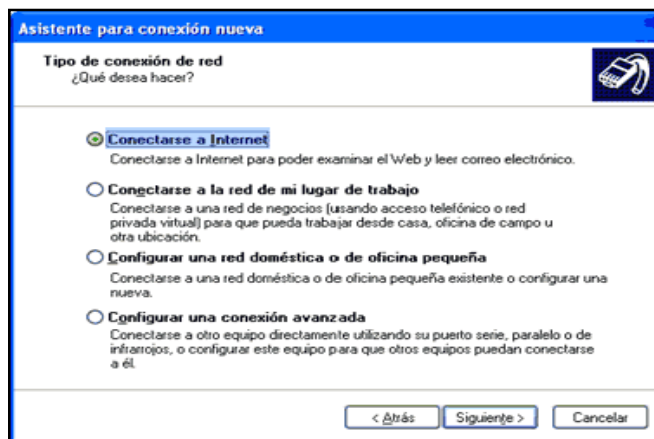
3. En la ventana que aparece a continuación haz un clic en **Tareas de red** y pulsa en **Crear una conexión nueva**



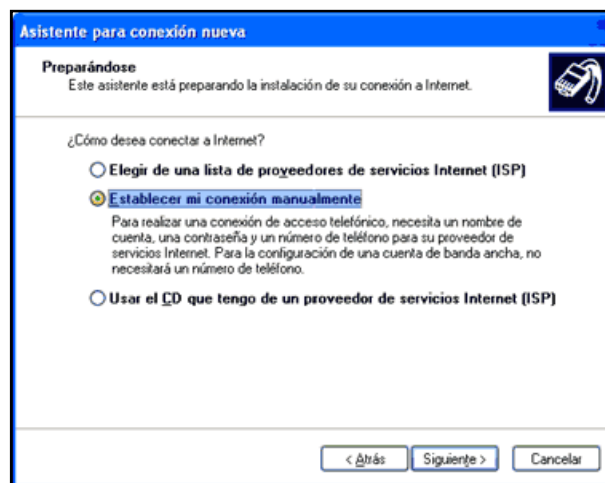
4. Enseguida te aparecerá el Asistente para realizar una conexión nueva haz un clic en **Siguiente** para continuar.



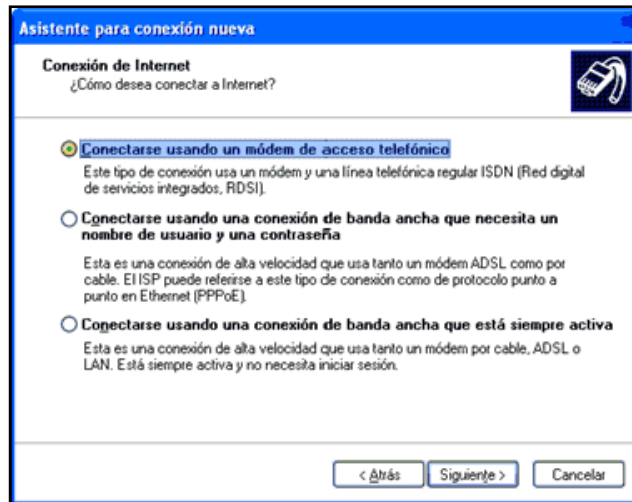
5. En la pantalla que te aparece a continuación selecciona la opción **Conectarse a Internet** y da un clic en **siguiente**.



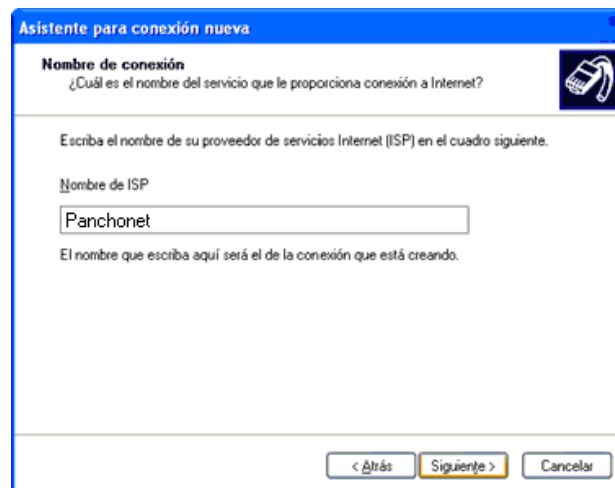
6. A continuación el asistente te preguntará cómo deseas conectarte a Internet. Elige la opción **Establecer mi conexión manualmente** y da un clic en **siguiente**.



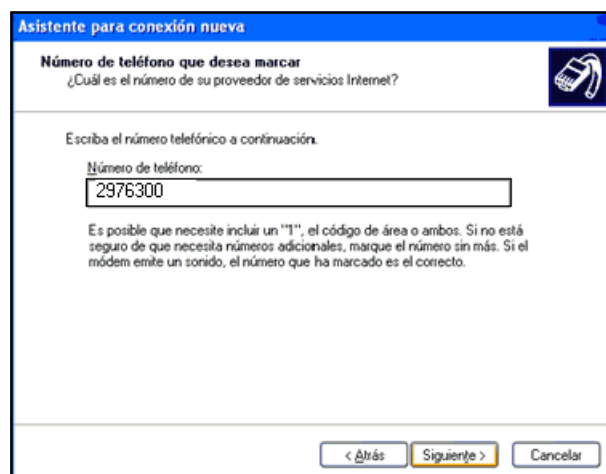
7. En la siguiente pantalla elige la opción **Conectarse usando un módem de acceso telefónico** y pulsa en **siguiente**.



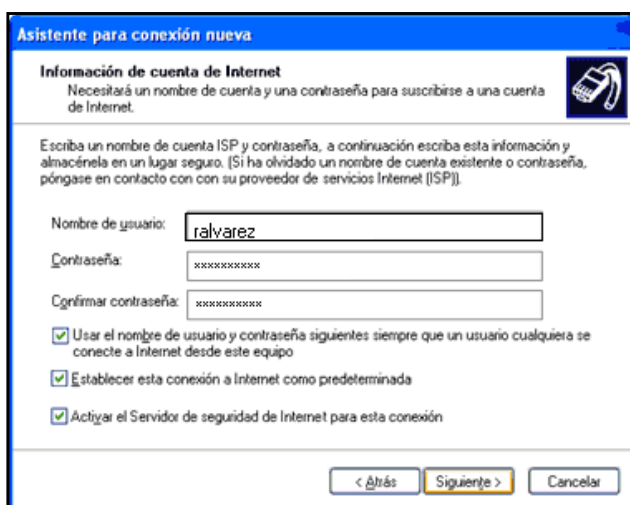
8. En esta pantalla, digita **Panchonet** en el casillero **Nombre de ISP** y da un clic en **siguiente**.



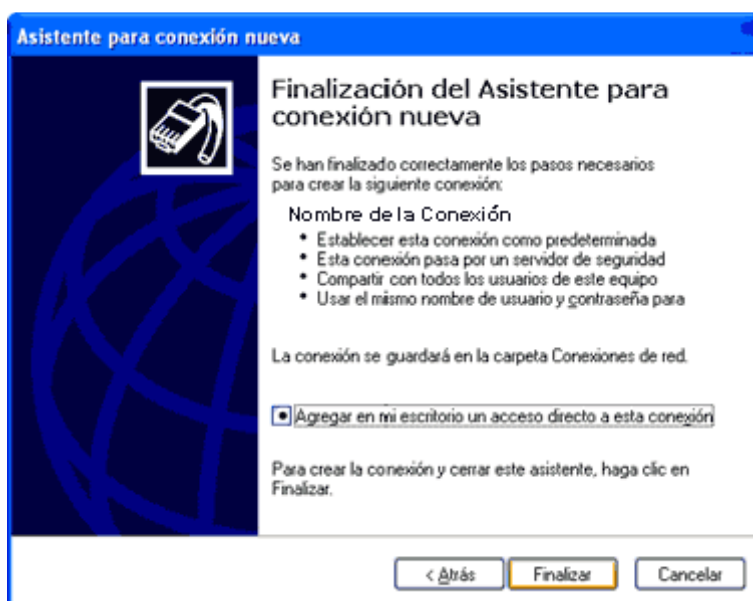
9. A continuación en la casilla **Número de teléfono** digita 2976300 (Quito) o 2976400 (Cumbayá) y haz un clic en **siguiente**



10. Ahora te pedirá información de tu cuenta de Internet. Digita tu **Nombre de usuario** (por ejemplo ralvarez), tu **Contraseña** y pulsa en **siguiente**.



11. Da un clic en **Agregar en mi escritorio un acceso directo a esta conexión**, con lo que ha finalizado el asistente para la nueva conexión, haz un clic en **Finalizar**.



12. Enseguida te aparecerá la ventana **Conectarse a...** Comprueba que tu nombre de usuario, contraseña y número de teléfono de conexión al Internet sean los correctos.

Si deseas que la contraseña quede grabada simplemente deja señalada la opción guardar nombre de usuario y contraseña para los siguientes usuarios.

Finalmente haz un clic en el botón **Marcar** para establecer la conexión con tu Proveedor de Internet **Panchonet**

