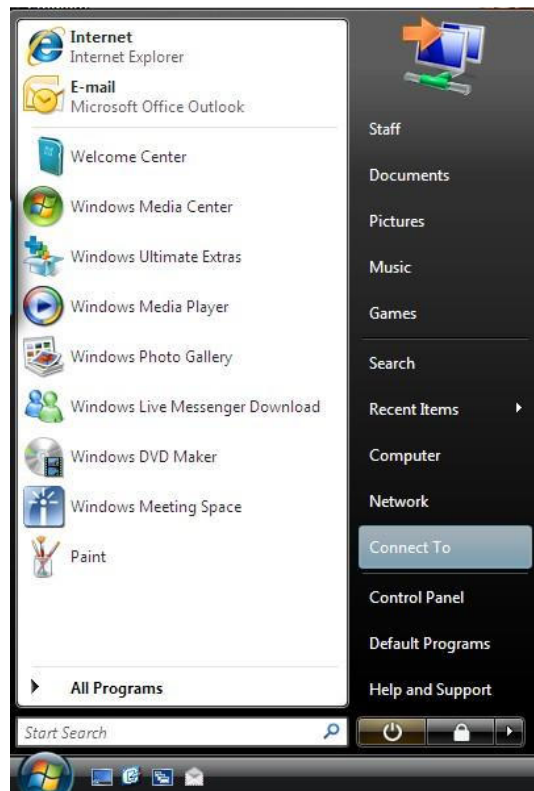




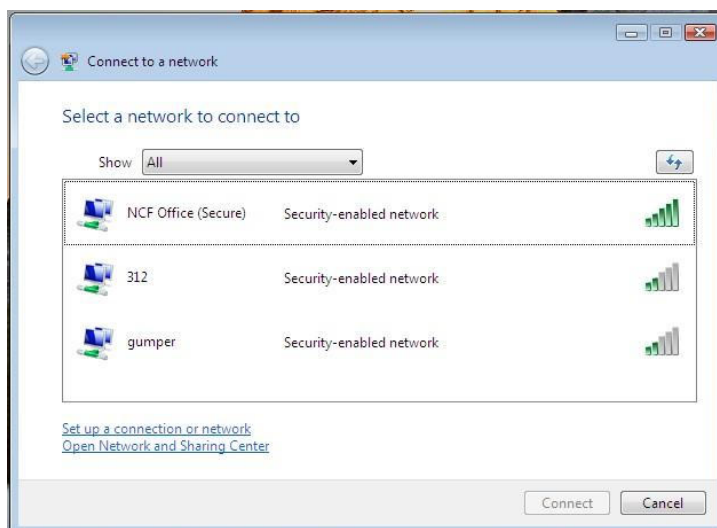
CONEXIÓN A PANCHONET

En Windows Vista

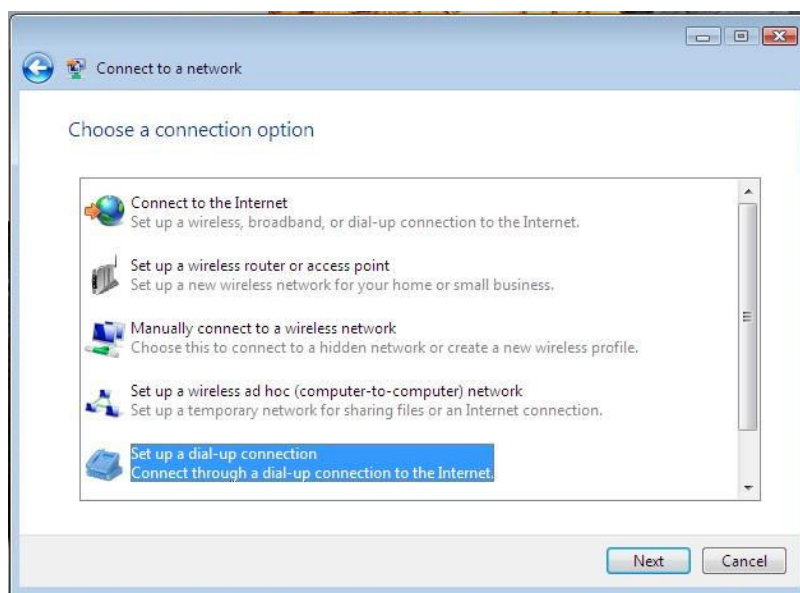
1. Pulsa el botón **Inicio** "Star" y haz un clic en **Conectar a** "Connect To" .



2. En la ventana que aparece haz un clic en **Configurar conexión de red** "Set up a connection or network".



3. En la pantalla que te aparece selecciona la opción **Configurar una conexión Dial Up** "Set up a dial-up connection" y da un clic en siguiente.



4. Ingresa la información requerida para la conexión:

Dial-up phone number: 2976300 (Quito) o 2976400 (Cumbayá)

User Name: Digita el nombre de usuario (ejemplo ab123)

Password: Digita la contraseña

Connection name: Panchonet

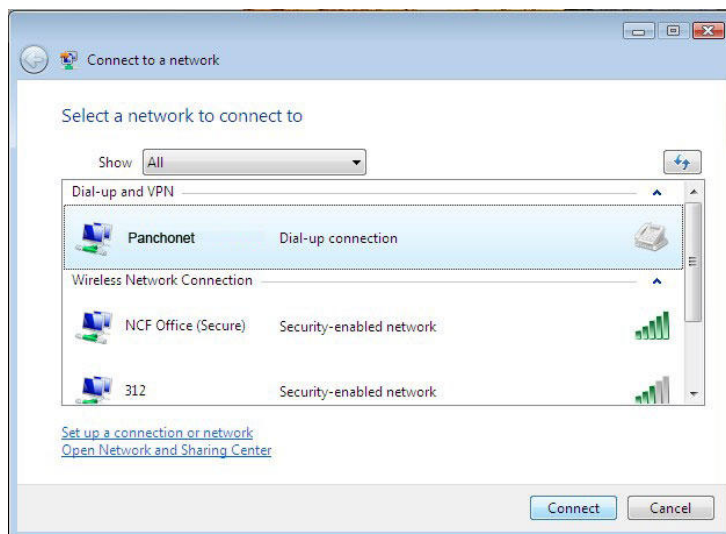
Allow other people to see this connection: Selecciónalo si necesita que otros usuarios accedan a este computador para usar la conexión (recomendado)



5. Haz un clic en **Conectar** "Connect" para crear y guardar la conexión.

Para conectarte sigue los pasos detallados a continuación:

1. Desde el menú **Inicio** "Star", haz un clic en **Conectar a** "Connect To".
2. Luego selecciona la conexión Panchonet de Dial-Up y pulsa el botón **Conectar** "Connect"



3. Enseguida te aparecerá la ventana para conectarse a Internet, haz un click en **Marcar** "Dial" para establecer la conexión con Panchonet

