



CONEXIÓN A PANCHONET

En Windows 95 - 98

1. Haz doble clic en **MI PC** (My computer).
2. Luego en Acceso telefónico a redes (Dial-up networking)



3. Da doble clic en **Realizar conexión nueva** (Make new connection)

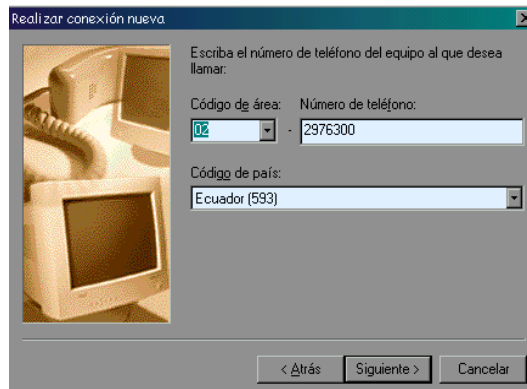


4. Ingresa el nombre de tu proveedor de Internet, en nuestro caso PANCHONET.
Si tu módem ya está configurado previamente, te desplegará en la parte inferior la marca del mismo, de lo contrario te solicitará configurarlo en ese momento.
Da un clic en Siguiente (Next)

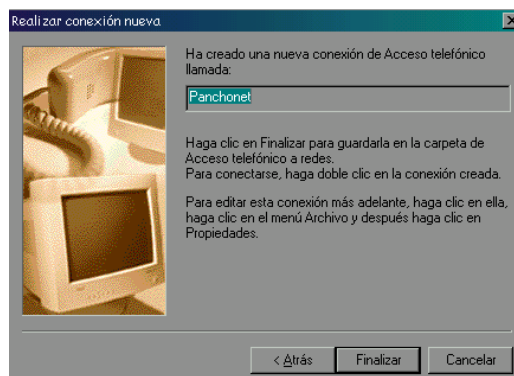


5. Ingresa el código de área y el número de PBX de PANCHONET (2976300) en Quito o (2976400) en Cumbayá. Si trabajas con una central telefónica deberás digitar primeramente el número que te permite tomar una línea, seguido por una coma (,) y luego el número de PBX (por ejemplo: **9,2976300**)

En la parte inferior escoge el código de país, en nuestro caso Ecuador y da un clic en siguiente (Next)



6. Ahora da un clic en finalizar



7. En la ventana de acceso telefónico a redes (Dial-up Networking) aparecerá el icono de PANCHONET.

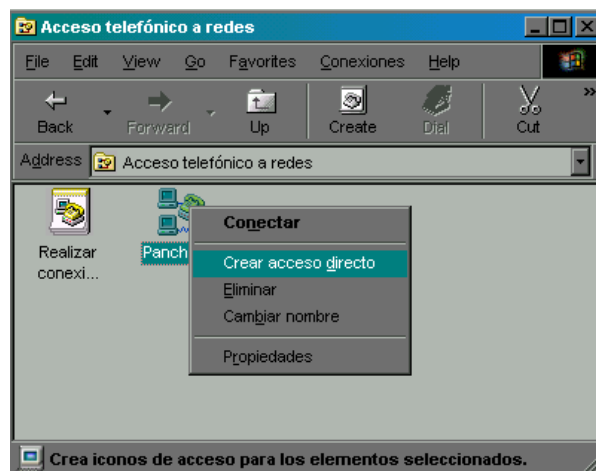
Marca PANCHONET con el botón derecho del mouse y en el menú selecciona Propiedades con el botón izquierdo



8. En la pestaña "General" desactiva la opción "Utilizar código de área y propiedades de marcado".



9. Haz un clic derecho sobre el icono de Panchonet y en el menú selecciona "Crear acceso directo", te aparecerá un mensaje en la pantalla y te preguntará si deseas colocar el icono en el escritorio, da un clic en **Aceptar**



10. Ahora ya tienes el acceso directo a Panchonet en el escritorio, haz doble clic sobre el icono creado, aparecerá una pantalla donde debes ingresar el nombre de usuario y la contraseña y dar un clic en conectar.